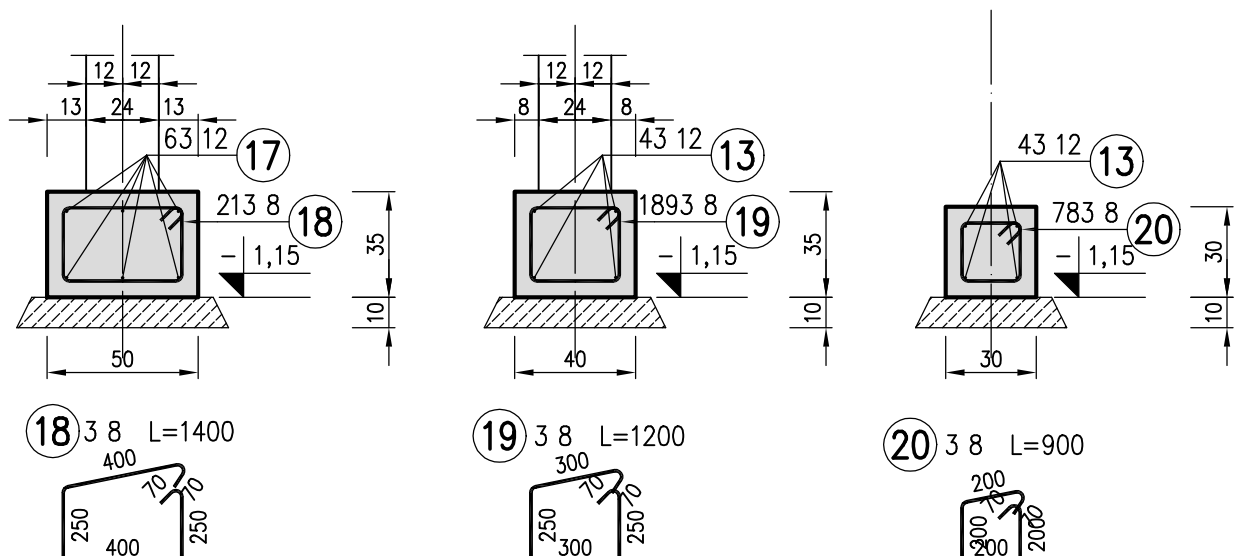


Ława szerokości 50cm
- wyk. 26,4 mb

Ława szerokości 40cm
- wyk. 64 mb

SF1 - wyk. 150 mb



Poz.	Stal	Długość (mm)	ogółem	Długość łączna (m)				
				A-III	3 6	3 8	3 12	3 16
1	16	2100	228					478,80
2	16	3100	44					136,40
3	12	3620	72					260,64
4	12	2420	168					406,56
5	8	4300	96			412,80		
6	20	5120	224					1146,88
7	8	2260	304			687,04		
8	16	1700	114					193,80
9	16	5060	24					121,92
10	8	1260	92			115,92		45,00
11	16	2500	18					76,00
12	16	1900	40					
13	12	12000	165					1980,00
14	12	2400	36					86,40
15	8	2360	625			1475,00		
16	8	2460	90			221,40		
17	12	7790	32					249,28
18	8	1400	84			117,60		
19	8	1200	212			254,40		
20	8	900	507			456,30		
21	12	3540	8					28,32
22	12	2110	8					16,88
23	6	820	48			39,36		
24	12	1080	12					12,96
25	12	4250	2					8,50
Długość wg średnic (m)				39,36	3740,46	3049,54	1051,92	1146,88
Masa 1 m pręta (kg/m)				0,22	0,40	0,69	1,26	2,47
Masa łączna wg średnic (kg)				8,74	1477,48	2107,59	1362,03	2832,79
Masa łączna wg ogólnego stali (kg)						8889,04		
Ogółem (kg)						8889,04		

Stal A-IIIIN - Bst 500S
Beton - C25/30

Forma projektu				HAŁA SPORTOWA WRAZ Z ZAGOSPODAROWANIEM TERENU		Projekt 3	
Adres inwestycji				ul. Kardynała Stefana Wyszyńskiego 37, 44-120 Pyskowice, dz. nr 1402/8		Marek Pelt	
Inwestor				Powiat Gliwicki		44 - 200 Rybnik, ul. Św. Antoniego 1	
Wzrost inwestycji / gospodarstwo				inż. Krzysztof Sobik		tel. 607 23 38 73	
Prac. arch.				inż. Piotr Motyka		e-mail: biuro@projekt3.pl	
Specjalność konstrukcyjna bez ograniczeń				SLK00800		ZBROJENIE FUNDAMENTÓW I SŁUPÓW ŻELBETOWYCH	
Specjalność konstrukcyjna bez ograniczeń				-PWOK055		Data: 08 MARCA 2024	
Faza/branża				PW / KONSTRUKCJA		Nz opł.	
Strona				1:100/1:25		K.01	